

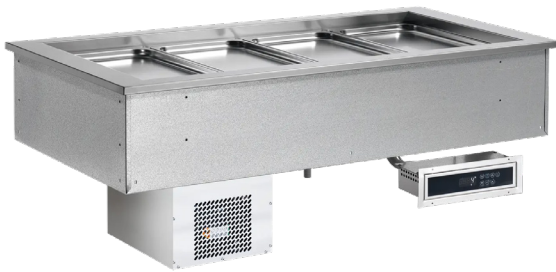
Fiche technique

Caractéristiques du produit



Cuve pour servir réfrigérée positive GN 5-1/1 - 200 mm drop-in

| | | |
|---------------|--------------------------|---------------------|
| Modèle | Code SAP | 00012059 |
| SL GREEN+ 5 | Groupe d'articles | Buffets et vitrines |



- Type de buffet: GREEN - refroidi, refroidissement statique, profond
- Propriétés de l'appareil: Réfrigérés
- Nombre de GN / EN: 5
- Taille de l'appareil - GN / EN [mm]: GN 1/1
- Profondeur de l'appareil - GN [mm]: 200
- Température minimale de l'appareil [° C]: 4
- Température maximale de l'appareil [° C]: 8

| | | | |
|----------------------------------|----------|---|--------------------|
| Code SAP | 00012059 | Alimentation | 230 V / 1N - 50 Hz |
| Largeur nette [mm] | 1819 | Nombre de GN / EN | 5 |
| Profondeur nette [mm] | 650 | Taille de l'appareil - GN / EN [mm] | GN 1/1 |
| Hauteur nette [mm] | 290 | Profondeur de l'appareil - GN [mm] | 200 |
| Poids net [kg] | 66.00 | Température minimale de l'appareil [° C] | 4 |
| Puissance électrique [kW] | 0.247 | Température maximale de l'appareil [° C] | 8 |

Fiche technique

Dessin technique

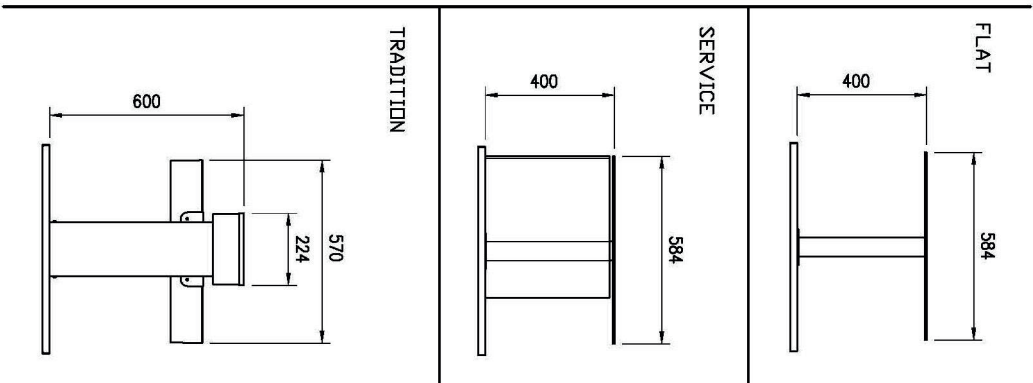
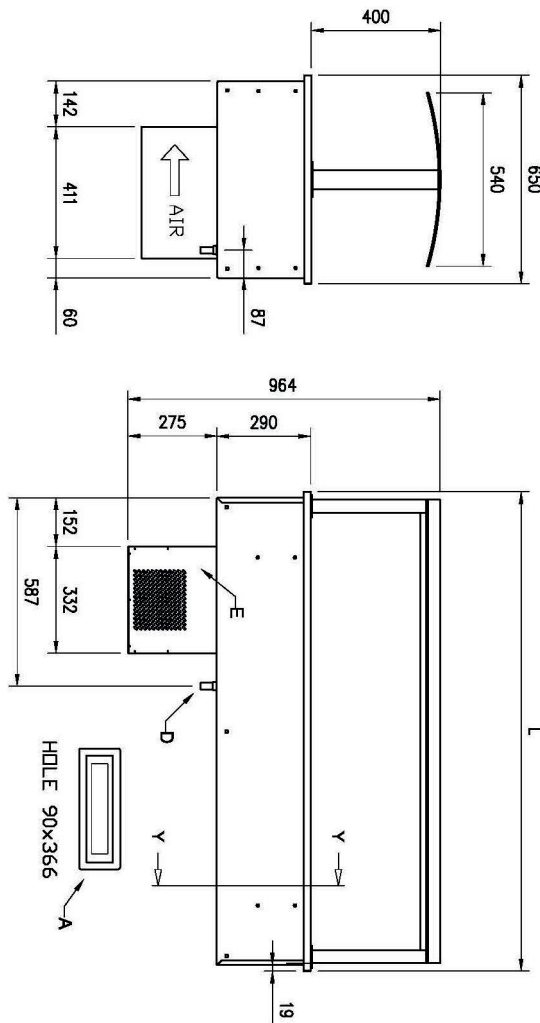
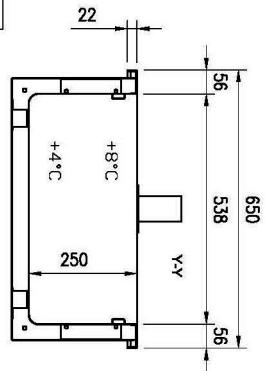
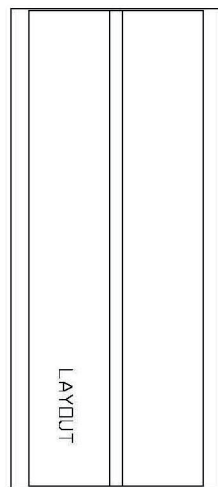


Cuve pour servir réfrigérée positive GN 5-1/1 - 200 mm drop-in

| | | |
|--------------------|--------------------------|---------------------|
| Modèle | Code SAP | 00012059 |
| SL GREEN+ 5 | Groupe d'articles | Buffets et vitrines |

A= ELECTRICAL CONNECTION
 D= WATER DISCHARGE Ø16
 E= GAS CONNECTION Ø6 Ø8
 F= WATER BOX

| GN | L | HOLE |
|-----|------|----------|
| 2/1 | 844 | 814x620 |
| 3/1 | 1169 | 1139x620 |
| 4/1 | 1494 | 1464x620 |
| 5/1 | 1819 | 1789x620 |
| 6/1 | 2144 | 2114x620 |



Fiche technique

Avantages du produit



Cuve pour servir réfrigérée positive GN 5-1/1 - 200 mm drop-in

| | | |
|---------------|--------------------------|---------------------|
| Modèle | Code SAP | 00012059 |
| SL GREEN+ 5 | Groupe d'articles | Buffets et vitrines |

1

Encastré

- Peut être placé dans un bloc de distribution
Design
- Conception unifiée de la ligne de distribution
 - Un look luxueux que les clients apprécieront

2

Refroidissement statique

- Plus respectueux des produits
Réduction de la consommation d'énergie
- Moins de dessèchement des aliments
 - Plus économique

3

Insertion GN jusqu'à 2 mm

- Utilisations multiples
- Possibilité de refroidir différents types d'aliments et de plus grands volumes
 - Gain de temps, d'espace et d'argent

4

Angles arrondis

- Cuves sans arêtes vives ni coins
- Sécurité hygiénique supérieure
 - Gain de temps grâce à un nettoyage facile

5

Filtre d'évaporateur amovible

- Montage facile
- Gain de temps lors du nettoyage

6

Construction entièrement en acier inoxydable

- Inoffensif pour la santé en cas de contact avec les aliments
Robustesse
- Longue durée de vie
 - Facile d'entretien

7

Une grande cuve

- Un seul contrôle pour toute la cuve
- Commande très facile
 - Facile d'entretien

Fiche technique

Paramètres techniques



Cuve pour servir réfrigérée positive GN 5-1/1 - 200 mm drop-in

| | | |
|---------------|--------------------------|---------------------|
| Modèle | Code SAP | 00012059 |
| SL GREEN+ 5 | Groupe d'articles | Buffets et vitrines |

1. Code SAP:

00012059

2. Largeur nette [mm]:

1819

3. Profondeur nette [mm]:

650

4. Hauteur nette [mm]:

290

5. Poids net [kg]:

66.00

6. Largeur brute [mm]:

1883

7. Profondeur brute [mm]:

714

8. Hauteur brute [mm]:

1100

9. Poids brut [kg]:

80.00

10. Type d'appareil:

Appareil électrique

11. Matériel:

AISI 304

12. Type de buffet:

GREEN - refroidi, refroidissement statique, profond

13. Propriétés de l'appareil:

Réfrigérés

14. La couleur extérieure de l'appareil:

Acier inoxydable

15. Puissance électrique [kW]:

0.247

16. Alimentation:

230 V / 1N - 50 Hz

17. Nombre de GN / EN:

5

18. Taille de l'appareil - GN / EN [mm]:

GN 1/1

19. Profondeur de l'appareil - GN [mm]:

200

20. Température minimale de l'appareil [° C]:

4

21. Température maximale de l'appareil [° C]:

8

22. Section des conducteurs CU [mm²]:

0,5

- Výkon (kW): 2,4-3,3 (230 V)

23. Réfrigérant:

R290